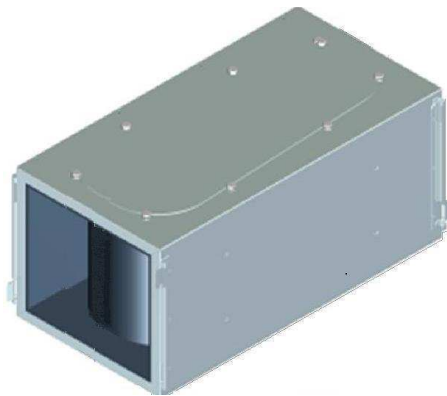


Zehnder Comfowell

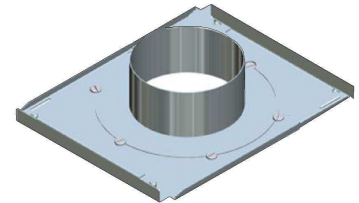
Sistema di distribuzione silenziato modulare a 6 attacchi



Piastra CW 6
320 x 230 mm
6 attacchi DN75 oppure DN90



Silenziatore CW 6
320 x 230 x 520 mm



Piastra flangia CW 6
320 x 230 mm
DN125 oppure DN160

Descrizione tecnica e caratteristiche

Silenziatore realizzato in lamiera d'acciaio zincato, contenente materiale fonoassorbente ed anecoico.

- Portata d'aria fino a 300 m³/h
- Ottimo abbattimento acustico
- Possibilità di collegamento in serie delle componenti
- Costruzione e dimensioni compatte
- 6 Attacchi per sistema di tubazioni flessibili Comfotube
- Design modulare
- Facile da installare: collegamento scorrevole degli elementi
- Facile pulizia

Perdite di carico

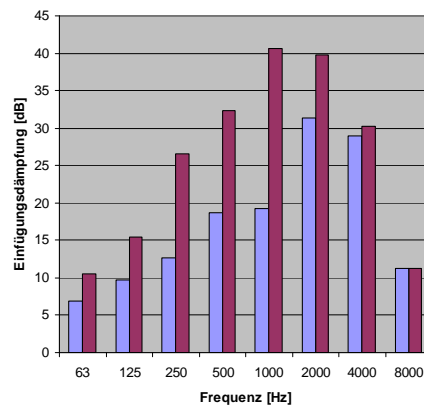
Fino a 200 m³/h di portata

Silenziatore: 320x230x520h	Portata 120 m ³ /h	Portata 200 m ³ /h
1 Silenziatore	6 Pa	16 Pa
2 Silenzianti in serie	10 Pa	24 Pa

Fino a 300 m³/h di portata

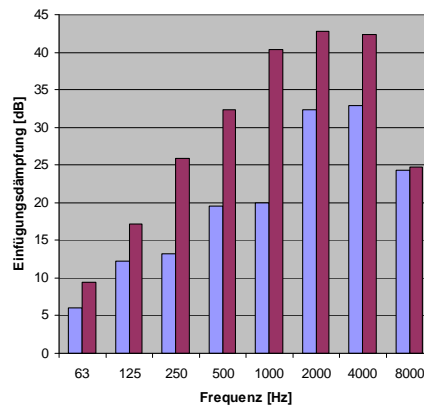
Silenziatore: 320x230x520h	Portata 200 m ³ /h	Portata 300 m ³ /h
1 Silenziatore	11Pa	33 Pa
2 Silenzianti in serie	21 Pa	64 Pa

Abbattimento acustico (dB)



Fino a 200 m³/h di portata

- 1 silenziatore
320x230x520
- 2 silenzianti
320x230x520



Fino a 300 m³/h di portata

- 1 silenziatore
320x230x520
- 2 silenzianti
320x230x520

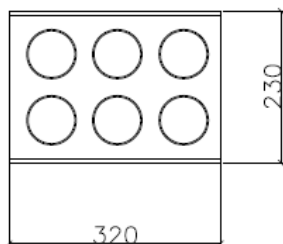
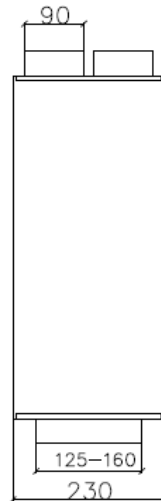
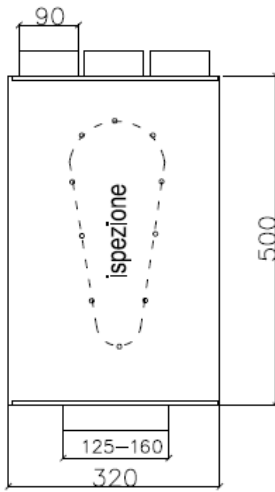
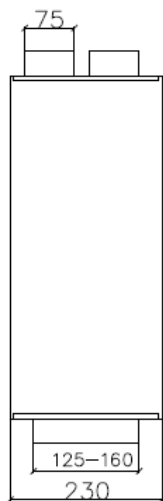
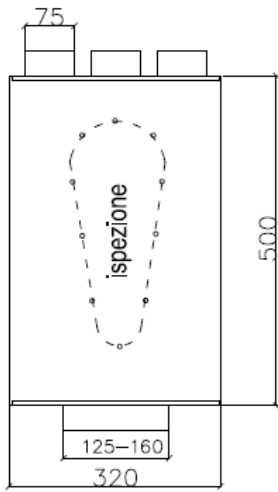
Istruzioni di montaggio

Le componenti del sistema Comfowell possono essere collegate in serie grazie al facile sistema a scorrimento. Pertanto è possibile collegare tra loro più corpi silenziatore ed alle estremità è possibile abbinare o la piastra con flangia DN125 per collegamento al recuperatore ComfoAir 140 e ComfoAir 200 o la piastra con flangia DN160 per collegamento al recuperatore ComfoAir 350. Per la distribuzione è possibile abbinare la piastra con i 6 attacchi per il tubo Comfotube DN75 o per il Comfotube DN90. Nel caso in cui le tubazioni Comfotube dovessero fare un angolo di 90° rispetto al tubo principale è possibile aggiungere un adattatore a 90° direttamente sul silenziatore.

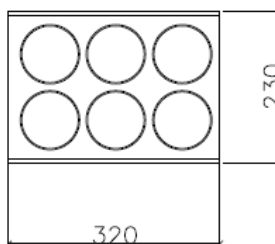
I silenziatori sono dotati di placca removibile per l'ispezione. Durante l'installazione, anche nel caso in cui si prevede l'inserimento del sistema Comfowell nei getti di calcestruzzo, tale placca deve essere lasciata accessibile ed ispezionabile.

Nella predisposizione delle asole di inserimento delle cassette di distribuzione, tenere in considerazione anche lo spazio necessario per l'ancoraggio delle graffe di tenuta delle tubazioni Comfotube. Inoltre, nel caso di inserimento nei getti, montare la piastra a scorrimento sul silenziatore (sia quella con i 6 attacchi x Comfotube sia quella per collegamento col recuperatore) prima di effettuare il getto oppure lasciare lo spazio per questa operazione.

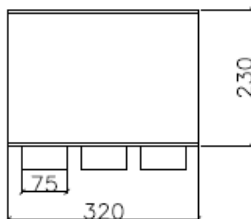
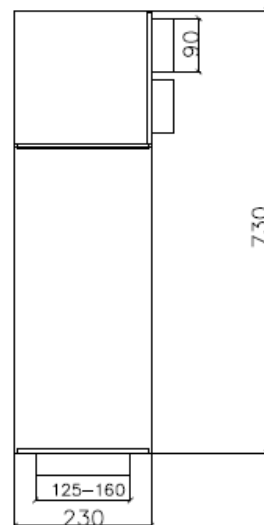
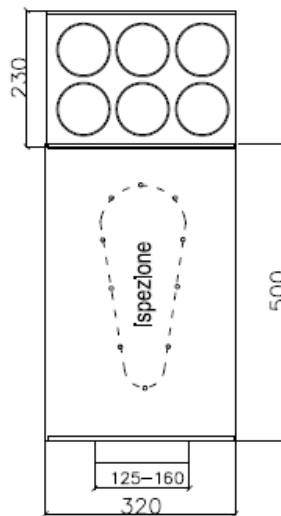
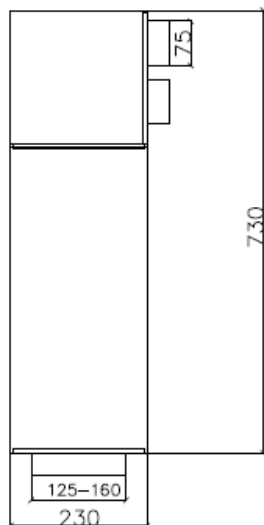
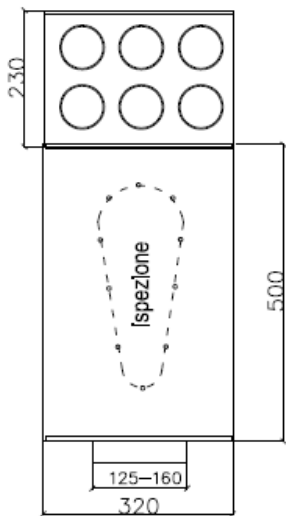
Dimensioni e combinazioni delle componenti



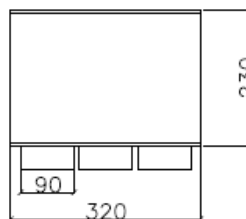
Silenziatore CW 6
320 x 230 x 520
+ piastra CW Ctube 75 x 6
+ piastra CW 6 DN 125
(per ComfoAir 140 e 200)
+ piastra CW 6 DN 160
(per ComfoAir 350)



Silenziatore CW 6
320 x 230 x 520
+ piastra CW Ctube 90 x 6
+ piastra CW 6 DN 125
(per ComfoAir 140 e 200)
+ piastra CW 6 DN 160
(per ComfoAir 350)



Silenziatore CW 6
320 x 230 x 520
+ piastra CW Ctube 75 x 6
+ piastra CW 6 DN 125
(per ComfoAir 140 e 200)
+ piastra CW 6 DN 160
(per ComfoAir 350)
+ adattatore 90°



Silenziatore CW 6
320 x 230 x 520
+ piastra CW Ctube 90 x 6
+ piastra CW 6 DN 125
(per ComfoAir 140 e 200)
+ piastra CW 6 DN 160
(per ComfoAir 350)
+ adattatore 90°

